

NANI HANA LEI

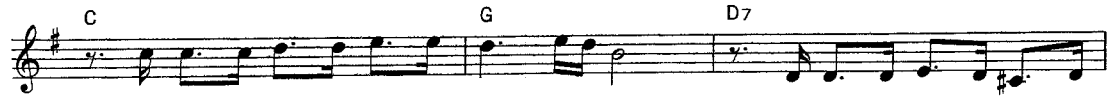
うるわしのハナレイ

Bright Hula Tempo

Traditional



1. O Ha - na - lei e kuu a - lo - ha
2. Hoo - hi - hi ho' - o kou na - na - o
3. Hano - ha - no a - o Ha - na - le - i
4. Ha - i - na ma - i ka pu - a - na



ka na - ni a - o Ha - na - le i hoo - hi - hi a - na o - e
 ka na - ni a - o Ha - na - le i e pa - ki - ka
 ika u - a nu - i a - na - la a - i ka wa - i le - le
 ka na - ni a - o Ha - na - le i hoo - hi - hi a - na o - e



i ko - u a - lo - ha la e e e
 e pa - he - e e e
 a' - o Mo - lo - ka - ma e e e
 i ko - u a - lo - ha la e e e



Ha - na - le - i no e ka o - i
 ka li - mu o Mau - na - ke - pa
 ka ma - ka - ni a - pa - a - pa - a